



Deputación
Pontevedra

*3º ESTUDIO DEL PERFIL DEL
TURISTA QUE VISITA LA
PROVINCIA DE PONTEVEDRA
JUNIO 2010*



Deputación
Pontevedra



Ficha Técnica

- **Universo:** Turistas que nos visitan en la provincia de Pontevedra, mayores de 18 años.
- **Muestra:** 365 entrevistas
- **Error Muestral:** El error estadístico máximo de los datos globales se estima en $\pm 5\%$.
- **Nivel de Confianza:** 95,5% (2 sigmas).
- **Procedimiento de Muestreo:** Polietápico –Estratificado.
- **Sistema de elección de unidades últimas:**
 1. Selección aleatoria de unidades de muestreo en puntos de interés.
- **Realización del Estudio:** Presencial, personalizado.
- **Fecha de Realización del Estudio:** 25 al 27 de junio de 2010.



Deputación
Pontevedra



Rías
Turismo Baixas



Observatorio
Turismo Rías Baixas

Puntos de Muestreo

1. Pontevedra (capital)
2. Sanxenxo
3. O Grove/ A Toxa
4. Cambados
5. Cuntis
6. Cangas
7. Vigo
8. Baiona
9. A Guarda
10. Lalín





Deputación
Pontevedra

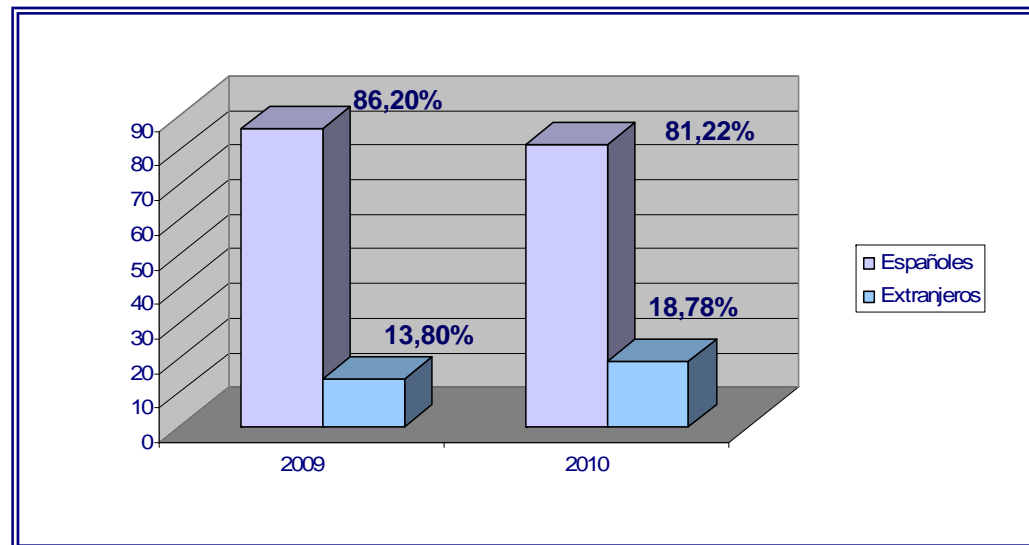


Procedencia del Turista

1. ¿Dónde reside habitualmente usted?.

- Es el turista español, y de cercanía el que más nos visita.
- Existe un incremento (más de un 5%) de los extranjeros con relación al 2009 con motivo del Año Xacobeo.

Comparativo	2009	2010
España	86,20%	81,22%
Extranjero	13,80%	18,78%





Deputación
Pontevedra

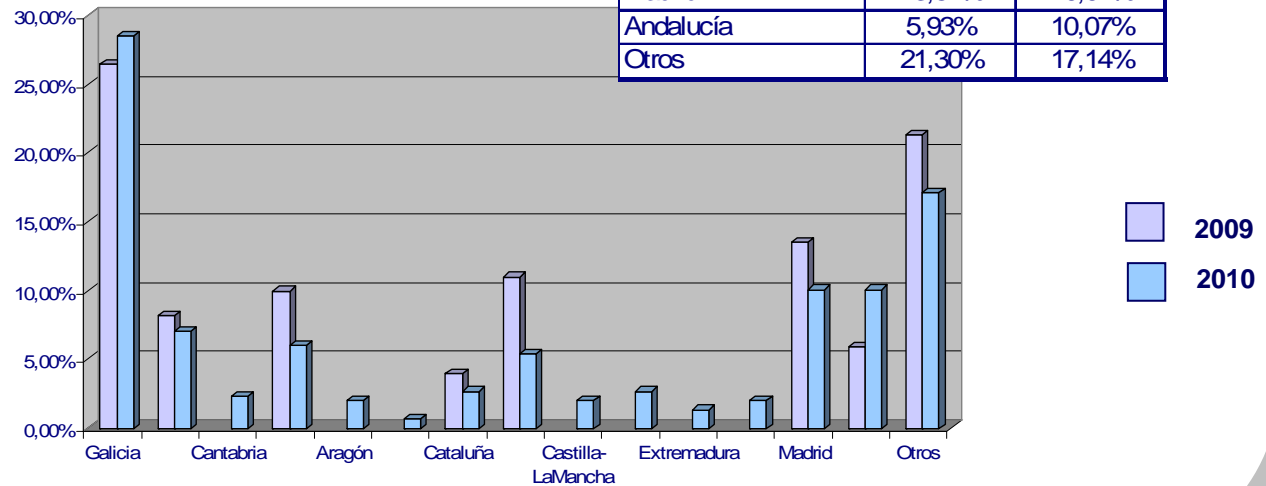


Procedencia del Turista Español

1.a ¿En qué CCAA?.

- Es el turista español, y de cercanía el referente de los visitantes en el mes de junio de 2009 y 2010, siendo los gallegos los que más vienen, seguidos de los turistas madrileños y andaluces.

Procedencia	2009	2010
Galicia	26,48%	28,52%
Asturias	8,17%	7,05%
Cantabria		2,35%
País Vasco	9,97%	6,04%
Aragón		2,01%
Navarra		0,67%
Cataluña	4%	2,68%
Castilla-León	10,99%	5,36%
Castilla-LaMancha		2,01%
Valencia		2,68%
Extremadura		1,34%
Canarias		2,01%
Madrid	13,52%	10,07%
Andalucía	5,93%	10,07%
Otros	21,30%	17,14%





Deputación
Pontevedra

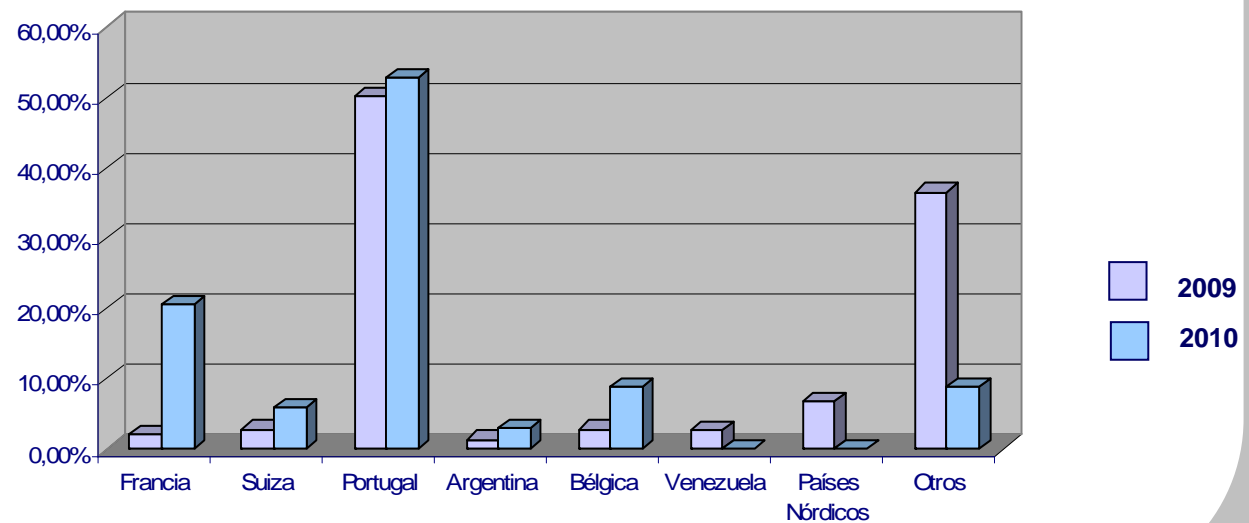


Procedencia del Turista Extranjero

1.b ¿En qué país?.

- Vuelven a ser los portugueses los que más nos visitan.
- Destacar el incremento de turistas franceses, tal y como se refleja sus visitas a lo largo de los distintos estudios realizados a lo largo del pasado año.

Procedencia	2009	2010
Europa	26,28%	31,23%
Portugal	44,89%	43,15%
América Latina	15,51%	11,15%
EEUU	5,16%	11,15%
Otros	8,16%	3,32%





Deputación
Pontevedra

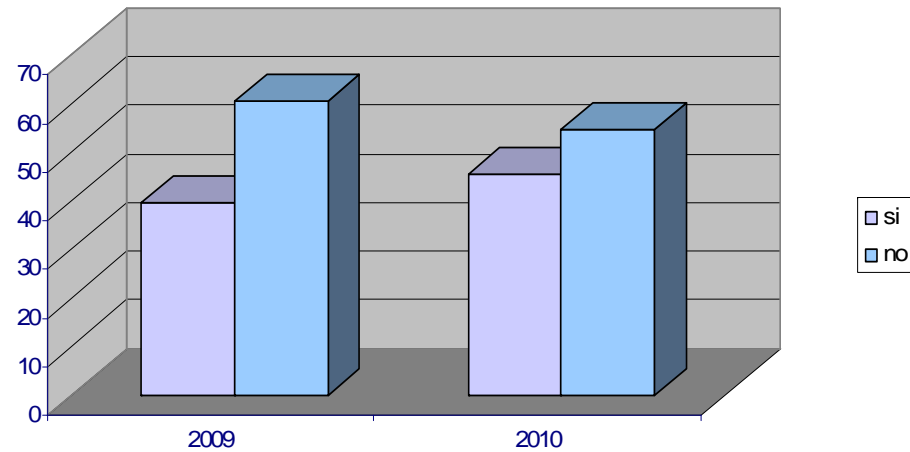


Frecuencia de visita a la provincia de Pontevedra

2. ¿ Es la primera vez que nos visita?.

- Con relación a los datos obtenidos en el estudio del perfil del turista en 2009 y en 2010, es mayoritario el porcentaje de turistas que repiten visita.

Respuesta	2009	2010
si	39,44%	45,30%
no	60,56%	54,70%





Deputación
Pontevedra

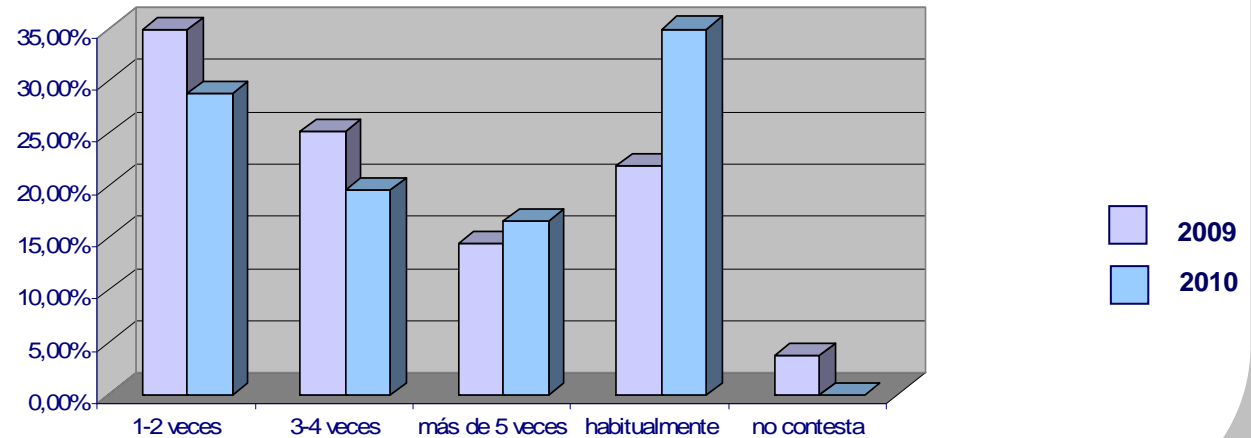


Frecuencia de visita a la provincia de Pontevedra

2.a ¿ Con qué frecuencia visita la provincia de Pontevedra?

- De esta tabla y gráfico se extrae que son cada vez más los que nos visitan de forma habitual.

Frecuencia	2009	2010
1-2 veces	34,89%	28,83%
3-4 veces	25,12%	19,63%
más de 5 veces	14,42%	16,56%
habitualmente	21,86%	34,98%
no contesta	3,71%	0,00%





Deputación
Pontevedra

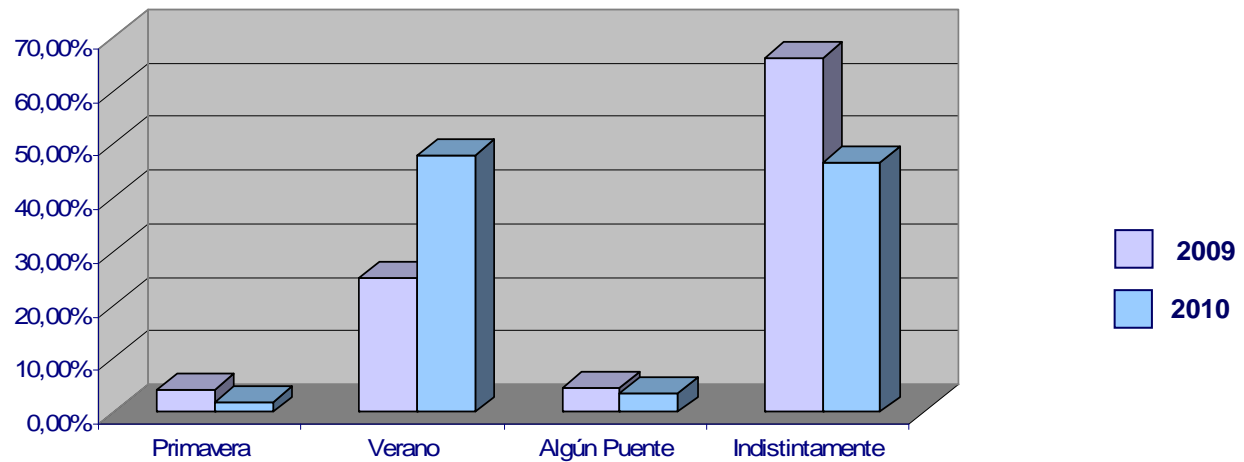


Frecuencia de visita a la provincia de Pontevedra

2.b ¿ En qué época del año nos suele visitar?

- De esta tabla y gráfico se extrae que las visitas incrementan en verano, con relación a la desestacionalización de 2009, debido al efecto Xacobeo .

Época del Año	2009	2010
Primavera	4,19%	1,84%
Verano	25,12%	47,85%
Algún Puente	4,61%	3,68%
Indistintamente	66,08%	46,63%





Deputación
Pontevedra

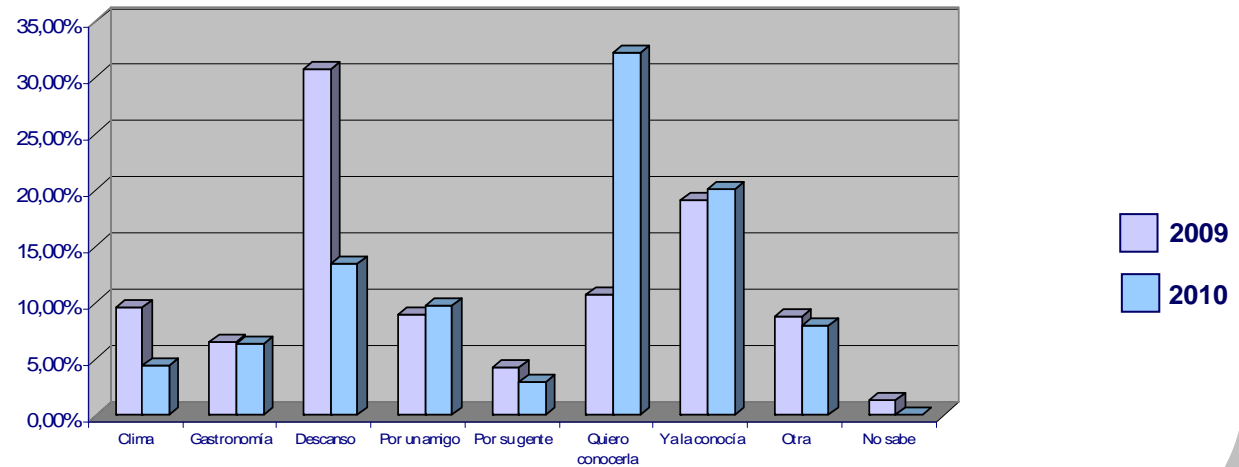


Motivo de elección de destino

3. ¿ Por qué ha elegido este destino?

- Los principales motivos de elección de destino son en 2009, porque quieren venir a descansar (30,71%), en 2010 porque quieren conocerla (32,20%).

Época del Año	2009	2010
Clima	9,58%	4,36%
Gastronomía	6,48%	6,37%
Descanso	30,71%	13,42%
Por un amigo	9,02%	9,73%
Por su gente	4,23%	3,02%
Quiero conocerla	10,70%	32,20%
Ya la conocía	19,15%	20,15%
Otra	8,73%	8,05%
No sabe	1,40%	0,00%





Deputación
Pontevedra

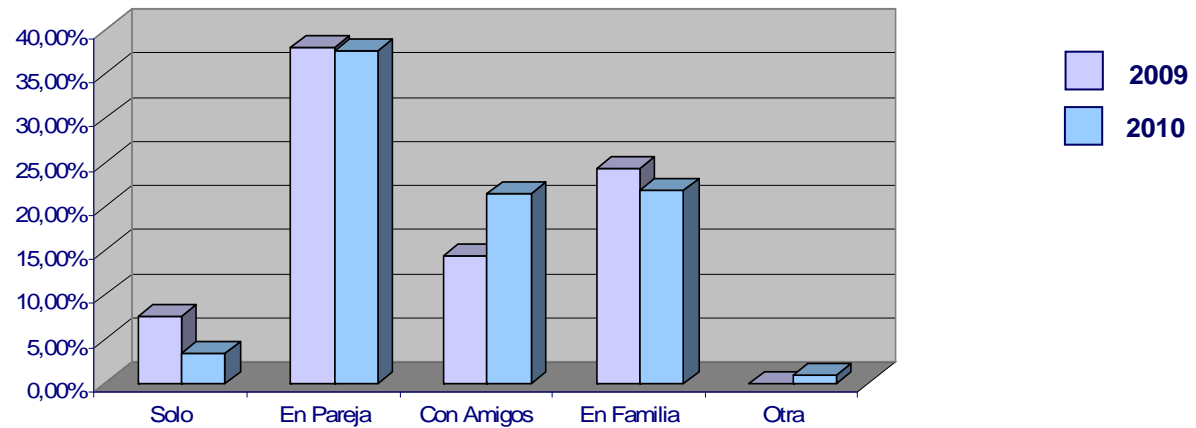


Organización del Viaje

4. ¿ Viaja usted sola, en familia, en pareja, con amigos...?

- Los porcentajes mayoritarios son los que viajan con pareja o en familia.

Modo de Viajar	2009	2010
Solo	7,61%	3,36%
En Pareja	38,02%	37,58%
Con Amigos	14,44%	21,48%
En Familia	24,23%	21,81%
Exursión Organizada	15,70%	14,86%
Otra	0,00%	0,91%





Deputación
Pontevedra

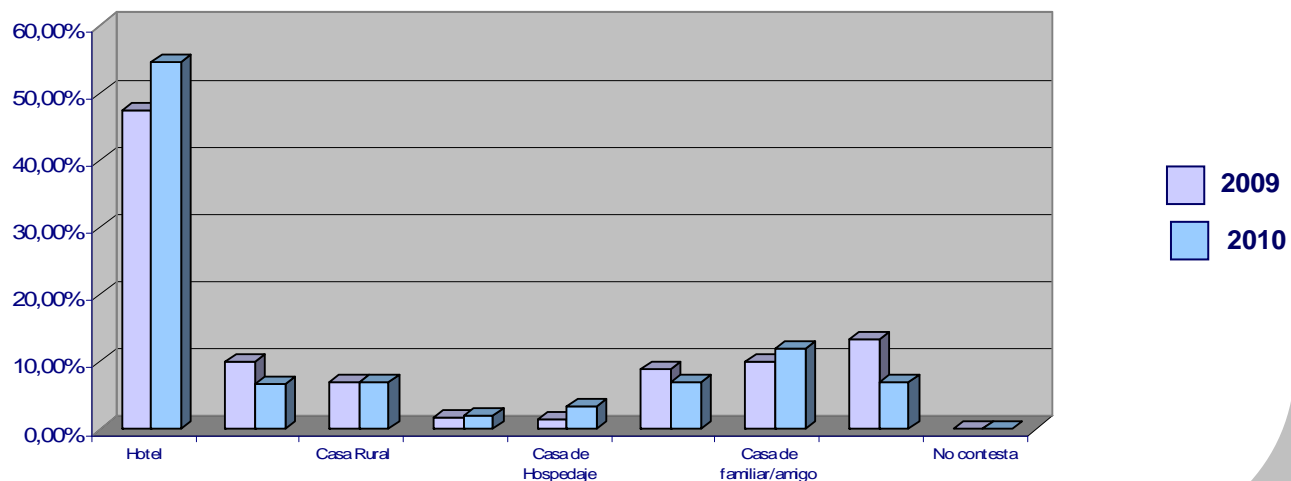


Alojamiento en destino

5. ¿ Qué tipo de alojamiento utiliza usted?

- De nuevo en este estudio son un porcentaje mayoritario los que se alojan en hotel, habiendo un incremento porcentual del 1,76% en 2010 con relación a los datos de 2009.

Alojamiento	2009	2010
Hotel	47,30%	54,72%
Balneario	10,14%	6,71%
Casa Rural	7,04%	6,98%
Hostal	1,69%	2,15%
Casa de Hospedaje	1,41%	3,34%
Casa Propia	9,01%	7,07%
Casa de familiar/amigo	10,14%	11,98%
Otra	13,27%	7,05%
No contesta	0,00%	0,00%





Deputación
Pontevedra

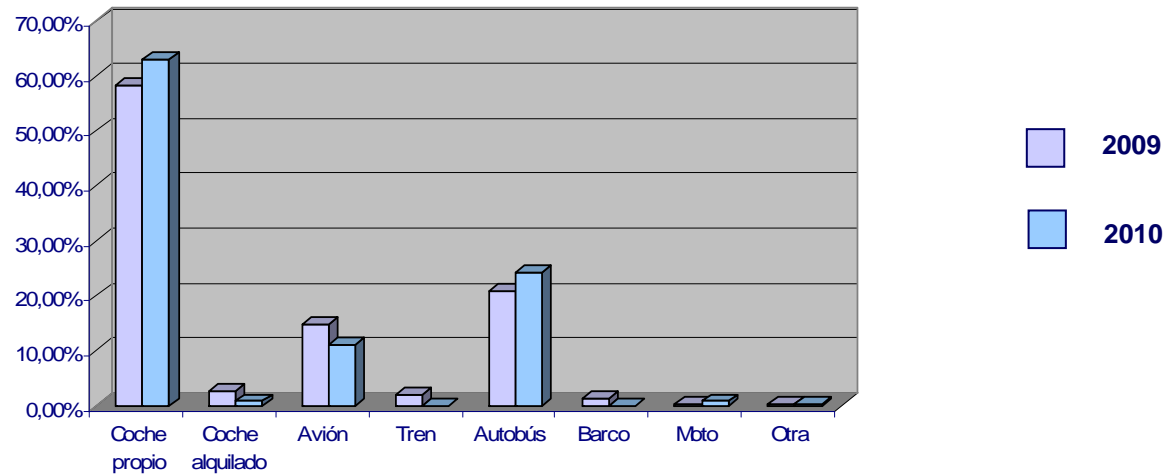


Transporte utilizado para viajar

6. ¿ Qué tipo de transporte ha utilizado usted?

- De nuevo en este estudio del 2010, igual que en el año 2009, son mayoritarios los que viajan en su vehículo propio.
- Destacar el importante porcentaje de aquellos que llegan en autobús, mayoritariamente en viajes organizados.

Medio de Transporte	2009	2010
Coche propio	58,31%	63,09%
Coche alquilado	2,53%	0,72%
Avión	14,64%	11,07%
Tren	1,97%	0,00%
Autobús	20,85%	24,05%
Barco	1,14%	0,00%
Moto	0,28%	0,72%
Otra	0,28%	0,35%





Deputación
Pontevedra

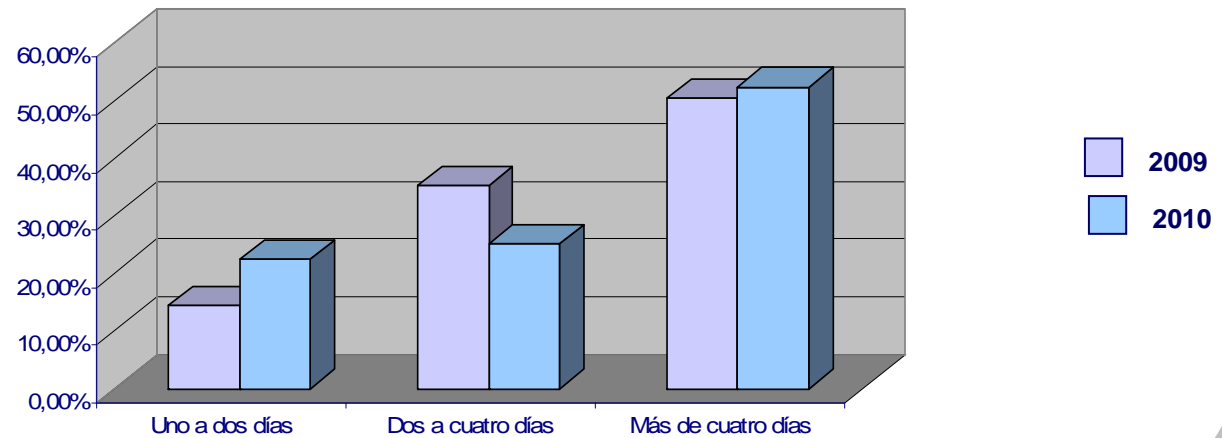


Duración de la estancia

7. ¿ Cuántos días estará usted de vacaciones?.

- En el estudio de 2009 eran mayoritarios los que disfrutaban de dos a cuatro días de descanso, en 2010, es mayor el porcentaje de aquellos que se quedan más de 4 días.
- Con relación a 2009, son más en este año 2010 los que se quedan entre uno y dos días.

Estancia	2009	2010
Uno a dos días	14,37%	22,48%
Dos a cuatro días	35,21%	25,17%
Más de cuatro días	50,42%	52,35%





Deputación
Pontevedra

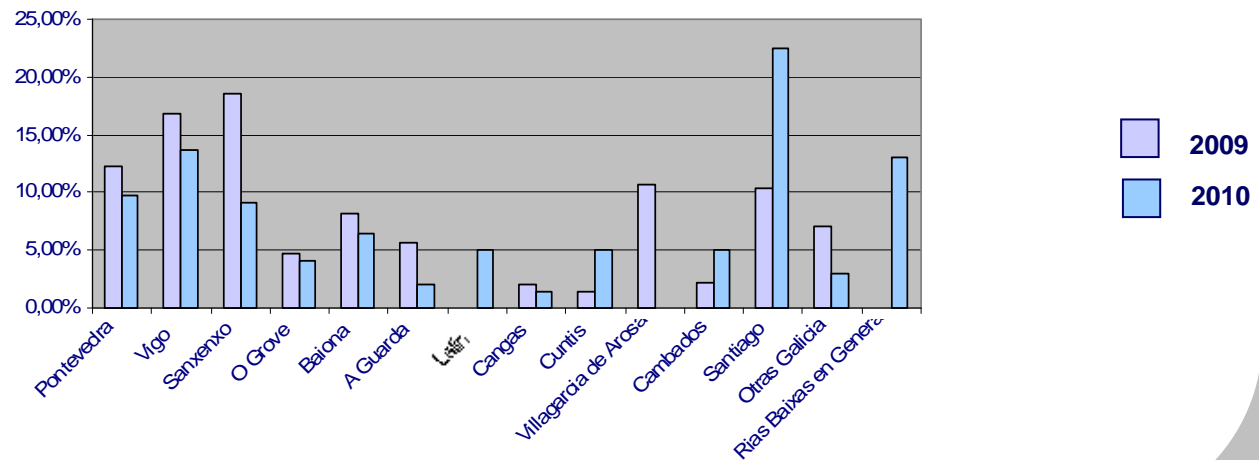


Principal Población Visitada

8. ¿ Qué población visitará, principalmente?.

- La principal población visitada en 2010 es Santiago de Compostela, frente a Sanxenxo que fue la población de referencia en el estudio de 2009.
- En la tabla, en el año 2009 aparece Rías Baixas en General con 0%, ello se debe a que no hay datos de esta variable.

Poblaciones	2009	2010
Pontevedra	12,19%	9,73%
Vigo	16,90%	13,75%
Sanxenxo	18,56%	9,06%
O Grove	4,79%	4,13%
Baiona	8,17%	6,37%
A Guarda	5,63%	1,97%
Lalín	0,00%	5,03%
Cangas	1,97%	1,34%
Cuntis	1,40%	5,03%
Vilagarcía de Arosa	10,70%	0,00%
Cambados	2,25%	5,03%
Santiago	10,43%	22,48%
Otras Galicia	7,01%	3,01%
Rías Baixas en General	0,00%	13,07%





Deputación
Pontevedra

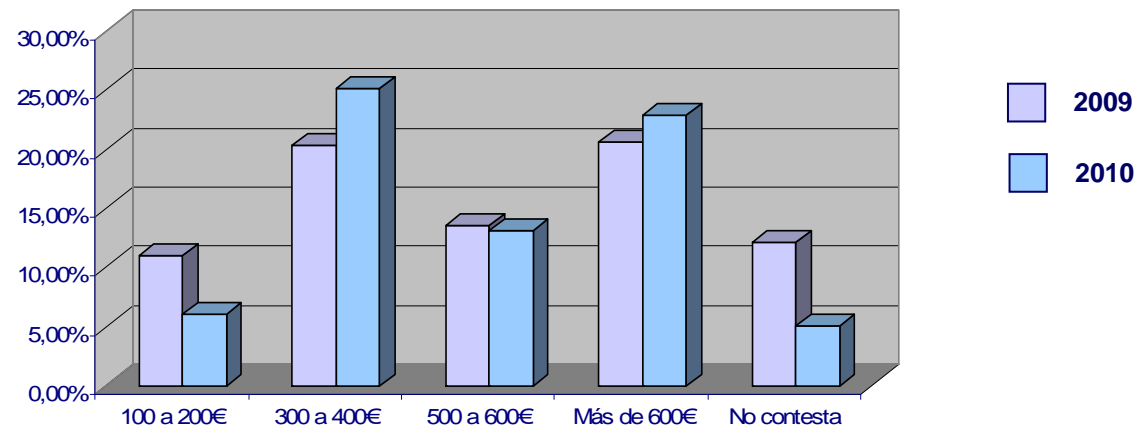


Presupuesto Medio

9. ¿ Qué presupuesto maneja usted para sus vacaciones?.

- Haciendo un análisis comparativo entre el presupuesto manejado por los turistas del estudio de 2009 a 2010, se ve el porcentaje mayor es el de aquellos que que gastan entre 300 y 400€, lo que deja entrever que los turistas gastan menos este 2010 que en 2009.

Presupuesto	2009	2010
100 a 200€	10,98%	6,04%
300 a 400€	20,28%	25,17%
500 a 600€	13,52%	13,08%
Más de 600€	20,56%	22,81%
No sabe	22,53%	27,85%
No contesta	12,13%	5,05%





Deputación
Pontevedra

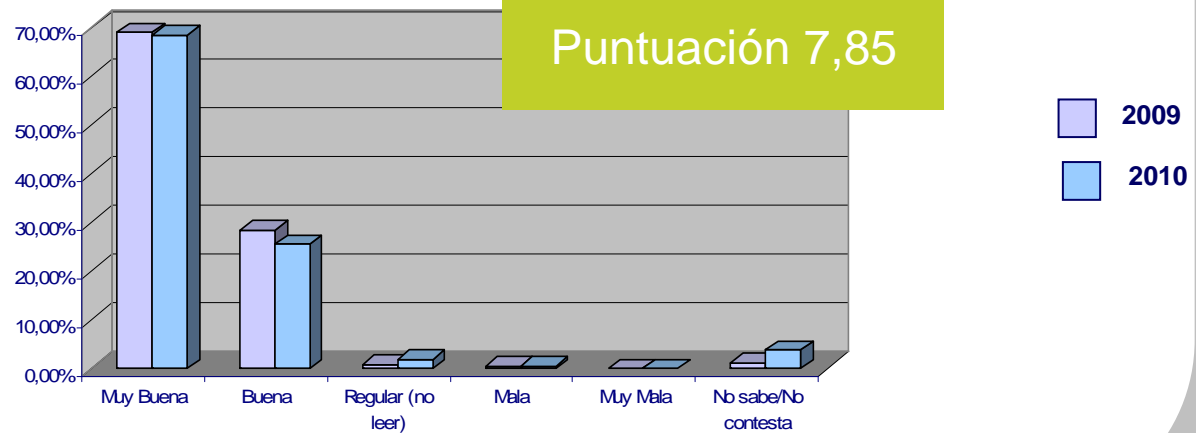


Valoración de la estancia

10/11. Valoración de su estancia y puntuación de 0 a 10 del destino.

- Haciendo un análisis comparativo entre los estudios de 2009 y 2010, en ambos estudios la valoración de la estancia es buena o muy buena, superando en los dos el 94%.

Valoración Estancia	2009	2010
Muy Buena	69,02%	68,12%
Buena	28,45%	25,48%
Regular (no leer)	0,84%	1,79%
Mala	0,56%	0,45%
Muy Mala	0,00%	0,00%
No sabe/No contesta	1,13%	3,72%





Deputación
Pontevedra

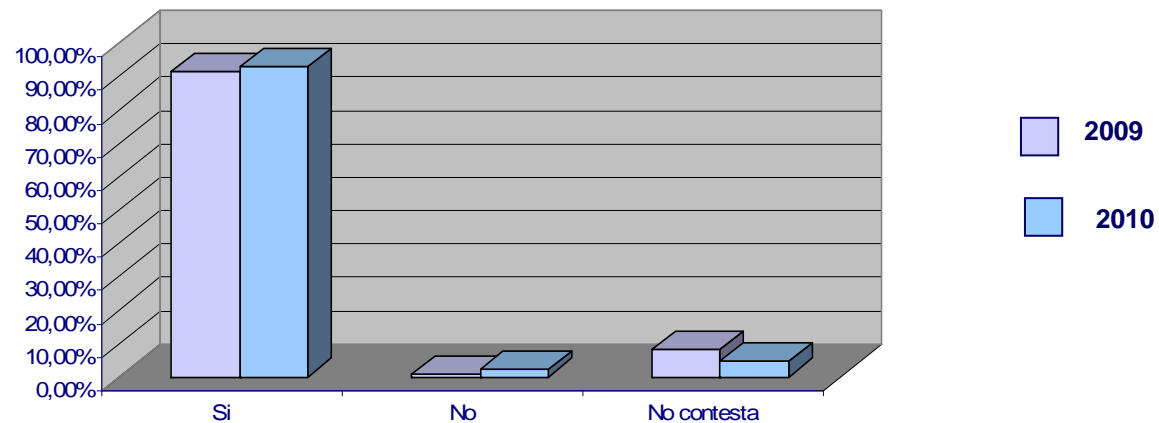


Intención de repetir visita

12. ¿Tiene pensado volver?.

- Con relación a los turistas que visitaron la provincia de Pontevedra en 2009, a aumentado el porcentaje de los que volverán en este estudio del 2010.

Repetición Visita	2009	2010
Si	91,27%	92,95%
No	0,56%	2,34%
No contesta	8,17%	4,71%





Deputación
Pontevedra



Valoración de servicios en destino

13. En referencia al ***equipamiento urbano*** de la localidad donde está usted, qué puntuación de le daría entre 0 y 10 (teniendo en cuenta que 0 es la más negativa y 10 la más positiva)

Estado de limpieza del mobiliario urbano	6,34
Estado de conservación del mobiliario urbano	6,25

14. En referencia a las ***infraestructuras urbanas*** de la localidad donde está usted, qué puntuación de le daría entre 0 y 10 (teniendo en cuenta que 0 es la más negativa y 10 la más positiva)

Facilidades de accesos para minusválidos	4,85
Limpieza de calles y carreteras	6,31
Estado de conservación de las calles	6,21
Señalización Turística	5,92
Facilidad de aparcamiento	4,85
Facilidad de accesos a la ciudad	6,22



Deputación
Pontevedra



Valoración de servicios en destino

15. En referencia al transporte público, ¿ ha utilizado o piensa utilizar alguna modalidad, excepto el taxi, para desplazarse por su destino?

SI	6,35%
NO	93,65%

15.a Si la respuesta es sí, cómo valoraría de 0 a 10 las siguientes cuestiones (teniendo en cuenta que 0 es la más negativa y 10 la más positiva).

Conservación y limpieza	6,35
Señalización de las paradas	6,45
Amplitud de horarios	6,81
Suficientes medios de transporte	5,95
Información sobre transporte público	6,03
Alcance de las Rutas	6,3



Deputación
Pontevedra



Valoración de seguridad en destino

16. ¿ Cómo valoraría usted , de 0 a 10, la seguridad en la ciudad que visita? (teniendo en cuenta que 0 es la más negativa y 10 la más positiva).

8,03

16.a En caso de haber mantenido contacto con algún agente de seguridad, cómo valoraría de 0 a 10 la profesionalidad y el trato recibido?. (teniendo en cuenta que 0 es la más negativa y 10 la más positiva).

SI	6,25%
NO	93,75%

6,95



Deputación
Pontevedra



Valoración del Medioambiente en destino

17. Con relación al medioambiente, me gustaría que ahora puntuase de 0 a 10 lo siguiente (teniendo en cuenta que la puntuación 0 es la más positiva y 10 la más negativa).

Apreciación de ruidos	5,15
Apreciación de polución	2,01



Deputación
Pontevedra

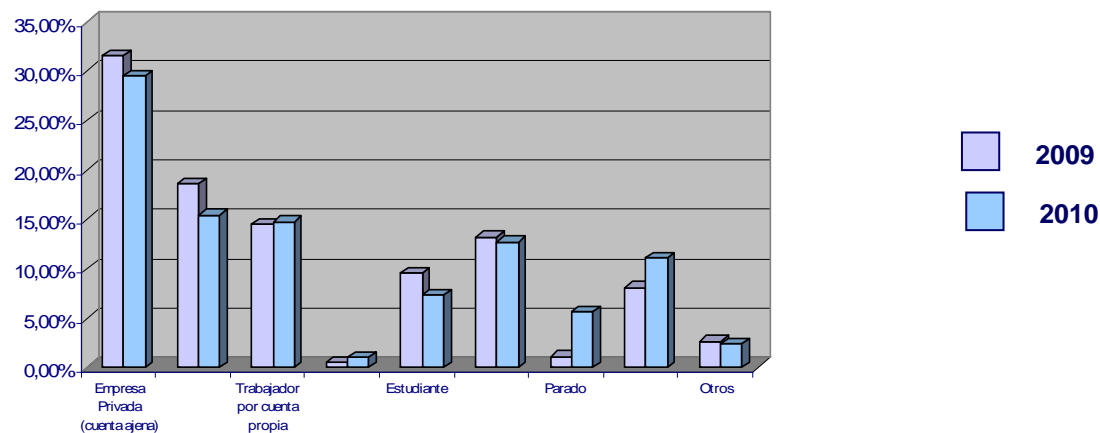


Situación Laboral

18. ¿Cuál es su situación laboral?

- Haciendo un análisis comparativo entre los estudios de 2009 y 2010, han aumentado considerablemente el número de parados.
- De nuevo vuelven a visitarnos en porcentaje más elevado, los trabajadores por cuenta ajena.

Situación Laboral	2009	2010
Empresa Privada (cuenta ajena)	31,55%	29,51%
Administración Pública	18,59%	15,43%
Trabajador por cuenta propia	14,52%	14,74%
Directivo empresa priv	0,56%	1,01%
Estudiante	9,57%	7,38%
Jubilado	13,24%	12,75%
Parado	1,13%	5,70%
Sus Labores	8,16%	11,07%
Otros	2,68%	2,41%





Deputación
Pontevedra

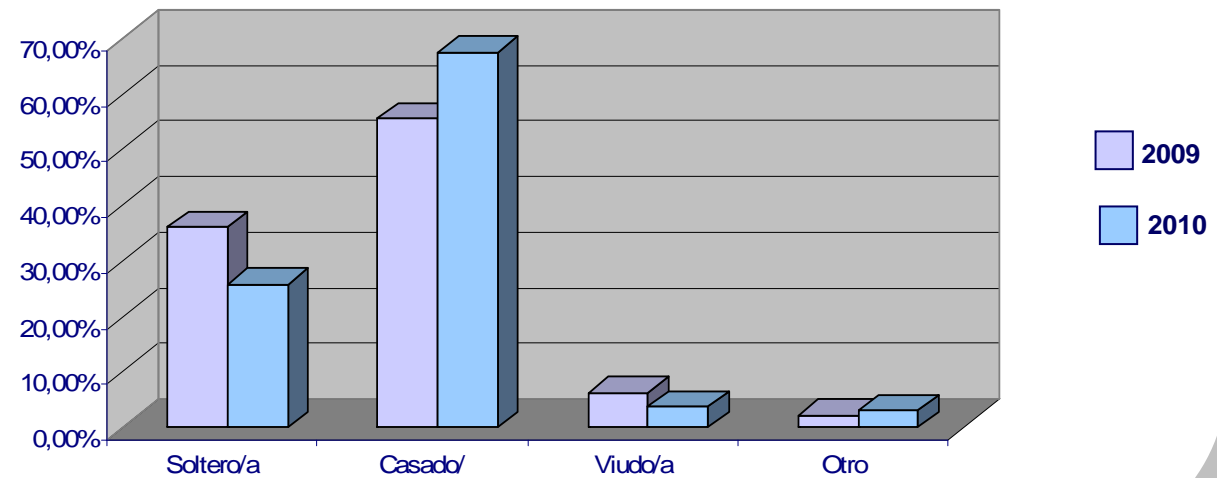


Estado civil

19. ¿Cuál es su estado civil?.

- Son los casados los que más nos visitan.
- Estas frecuencias se repiten en ambos estudios, del de 2009 y 2010.

Estado civil	2009	2010
Soltero/a	36,01%	25,83%
Casado/	55,49%	67,45%
Viudo/a	6,19%	3,69%
Otro	2,31%	3,03%





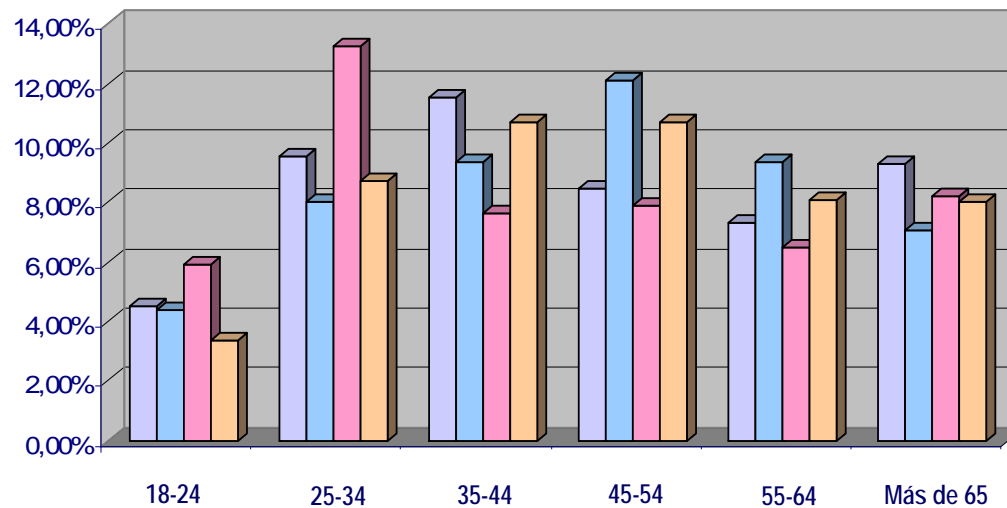
Deputación
Pontevedra



Sexo y Edad

20/21. Edad y sexo delos entrevistados.

	18-24	25-34	35-44	45-54	55-64	más 65
Hombres 2009	4,50%	9,58%	11,55%	8,45%	7,32%	9,29%
Hombres 2010	4,36%	8,05%	9,39%	12,08%	9,39%	7,04%
Mujeres 2009	5,91%	13,23%	7,61%	7,89%	6,48%	8,19%
Mujeres 2010	3,36%	8,72%	10,73%	10,73%	8,10%	8,05%





Deputación
Pontevedra

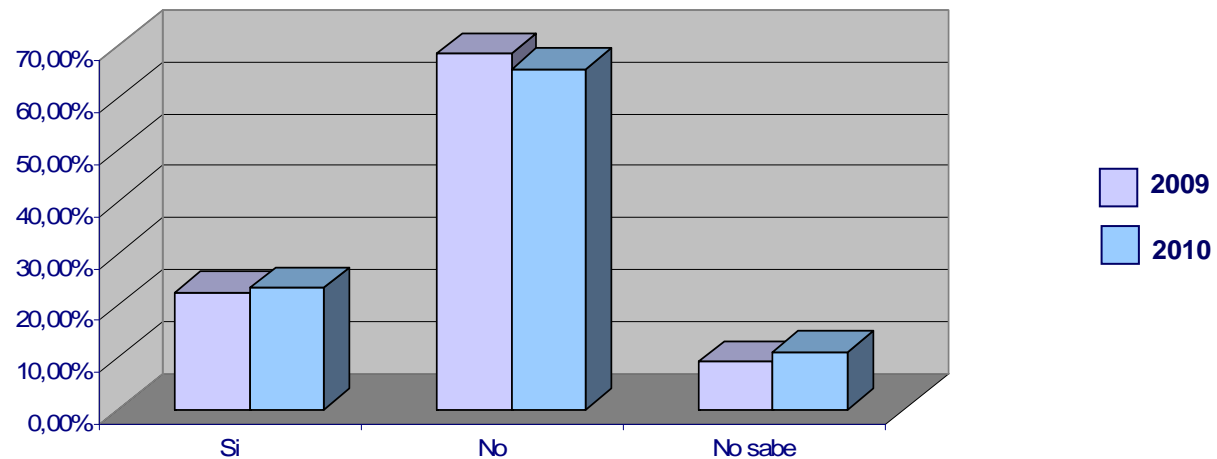


Conocimiento OAL Turismo Rías Baixas

22. ¿Conoce usted el OAL Turismo Rías Baixas?.

- Superan el 20% de los entrevistados, las personas que conocen el OAL Rías Baixas en todos los estudios realizados hasta la fecha.

Conocimiento	2009	2010
Si	22,50%	23,46%
No	68,44%	65,51%
No sabe	9,06%	11,03%





Deputación
Pontevedra

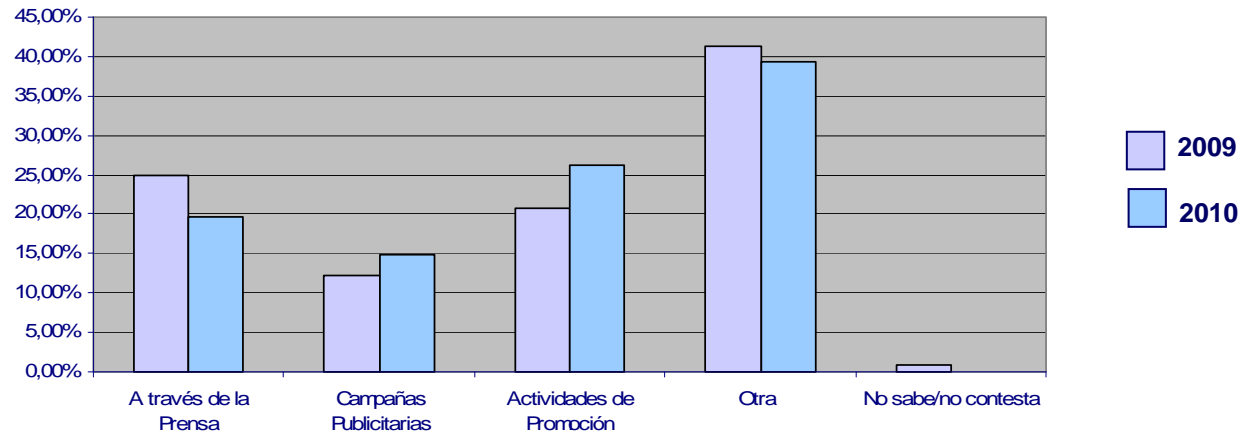


Conocimiento OAL Turismo Rías Baixas

22.a ¿Cómo conoció usted el OAL Turismo Rías Baixas?.

- La diferencias de las variables entre 2009 y 2010 no son importantes.
- En ambos estudios la respuesta mayoritaria esa "otras" (Internet, por amigos, en excursiones organizadas...).

Conocimiento	2009	2010
A través de la Prensa	25,00%	19,67%
Campañas Publicitarias	12,16%	14,75%
Actividades de Promoción	20,83%	26,23%
Otra	41,30%	39,35%
No sabe/no contesta	0,90%	0,00%





Deputación
Pontevedra

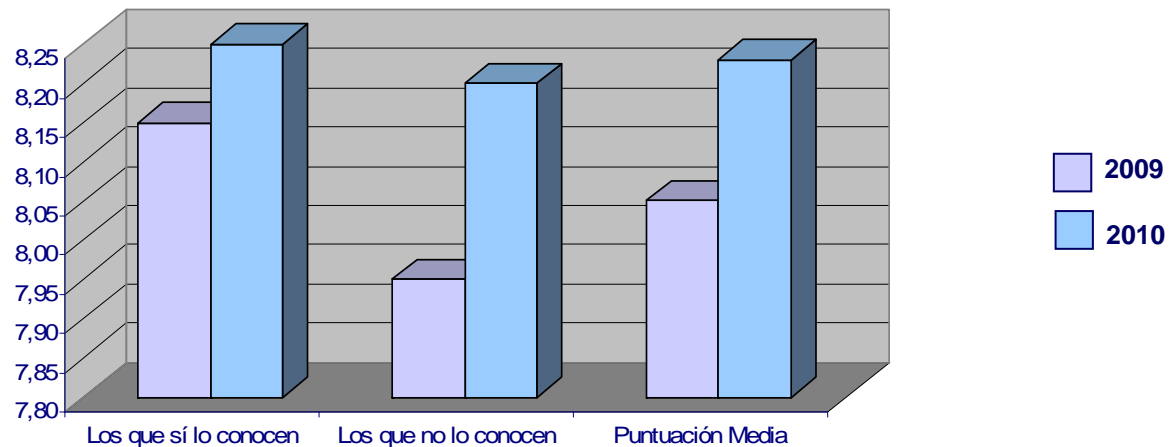


Valoración del OAL Turismo Rías Baixas

22.b ¿Cómo valoraría usted la importancia de un organismo de promoción turística provincial en una escala entre 0 y 10?.

- La diferencias de las variables entre 2009 y 2010 son importantes.
- En 2009, la respuesta mayoritaria esa "otras", en este 2010, se manifiesta el conocimiento mayoritario a través de las "actividades de promoción".

Valoración	2009	2010
Los que sí lo conocen	8,15	8,25
Los que no lo conocen	7,95	8,20
Puntuación Media	8,05	8,23





Deputación
Pontevedra



Conclusiones

Perfil del Turista Comparativo Junio 2009/2010		
	2009	2010
Características	Hombre entre 35-44 años con un poder adquisitivo medio, trabajador por cuenta ajena, que viaja en pareja, en vehículo propio y reside en hotel.	Hombre entre 35-54 años con un poder adquisitivo medio, por cuenta ajena, que viaja en pareja, en vehículo propio y reside en hotel.
Procedencia	El turista español, procede de Galicia y Madrid, principalmente, con relación a los extranjeros proceden de Portugal y seguidamente de Francia.	El turista español, procede de Galicia y Madrid, principalmente, con relación a los extranjeros proceden de Portugal y seguidamente de Francia e Italia.
Motivo elección de Destino	Para descansar	Para conocerla
Principal Población	Sanxenxo y Vigo	Santiago de Compostela y Sanxenxo
Gasto Medio	100-110€/ día	menos de 90-100€ /día
Estancia Media	2 a 4 días	más de 4 días